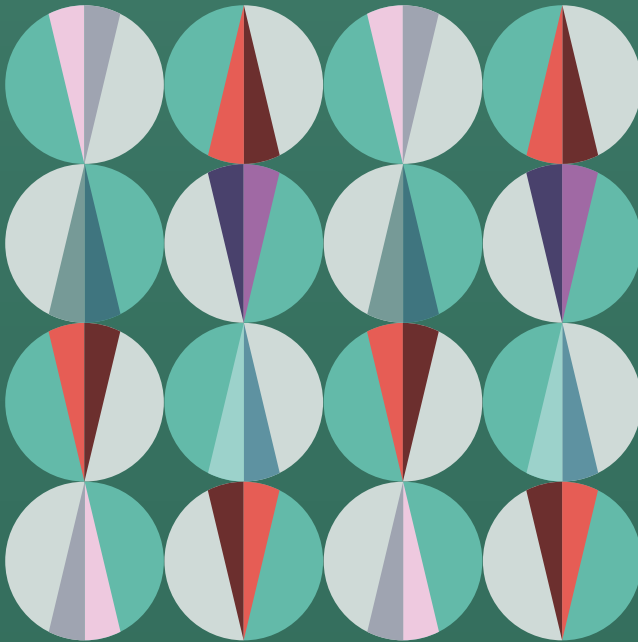


Miel Maya Honing

# LE COMMERCE ÉQUITABLE, ÇA SE PASSE AUSSI À L'ÉCOLE !



Réaliser un projet pédagogique  
sur le commerce équitable.

# UN PROJET SUR LE COMMERCE ÉQUITABLE : un processus pédagogique avec des objectifs clairs.

Un projet pédagogique est un ensemble d'actions concrètes que vous pouvez mener avec vos élèves afin de les amener à devenir des citoyens du monde.

## **Dans un projet, Miel Maya Honing (MMH) s'engage à :**

- Donner aux enseignants les outils et connaissances nécessaires pour qu'ils se sentent capables de parler du commerce équitable sans l'aide de MMH.

## **Comment ?**

- En privilégiant des méthodes participatives, avec des jeux et des mises en situation pour comprendre le vécu des populations défavorisées ;
- Via des animations ;
- Avec des outils pédagogiques variés et adaptés à chaque niveau d'enseignement ;
- En accompagnant les enseignants dans le projet pour qu'ils intègrent le thème du commerce équitable et de la consommation responsable dans leur(s) cours et qu'ils réalisent avec leur classe une action dans l'école et/ou dans la commune qui sensibilise les autres élèves, les parents et/ou les citoyens à la thématique du commerce équitable et des inégalités entre les pays du Nord et du Sud.

## **Du côté de l'enseignant, les objectifs peuvent être les suivants :**

Permettre à ses élèves de :

- Découvrir les pays et les continents ;
- Découvrir la manière dont d'autres personnes vivent dans le monde ;
- Réfléchir aux conditions de travail ;
- Comprendre ce qu'est le commerce équitable ;
- Adopter une attitude critique par rapport à son propre comportement de consommation ;
- Cerner les acteurs du commerce international et les inégalités qu'il peut engendrer ;
- ...



# LE COMMERCE ÉQUITABLE...

Le commerce équitable (CE) est une alternative au commerce international générateur d'inégalités croissantes entre les pays. Le CE est un mouvement qui repose sur des valeurs telles que la solidarité, l'égalité, la justice, le respect dans le Nord (consommateurs, organisations, citoyens, etc.) et dans le Sud (coopératives, organisations agricoles et artisanales, etc.).

Le commerce équitable est un moyen concret de construire un monde plus juste. Il est donc important de mener des actions de sensibilisation, au niveau des consommateurs actuels et futurs.

## ... ÇA SE PASSE AUSSI À L'ÉCOLE !

Le thème du commerce équitable peut également être associé à de nombreux autres enjeux mondiaux.

Quelques exemples :

- le développement durable,
- les inégalités entre les pays du Nord et du Sud,
- la (sur)consommation,
- l'alimentation durable,
- les droits de l'Homme et des enfants,
- le travail décent...

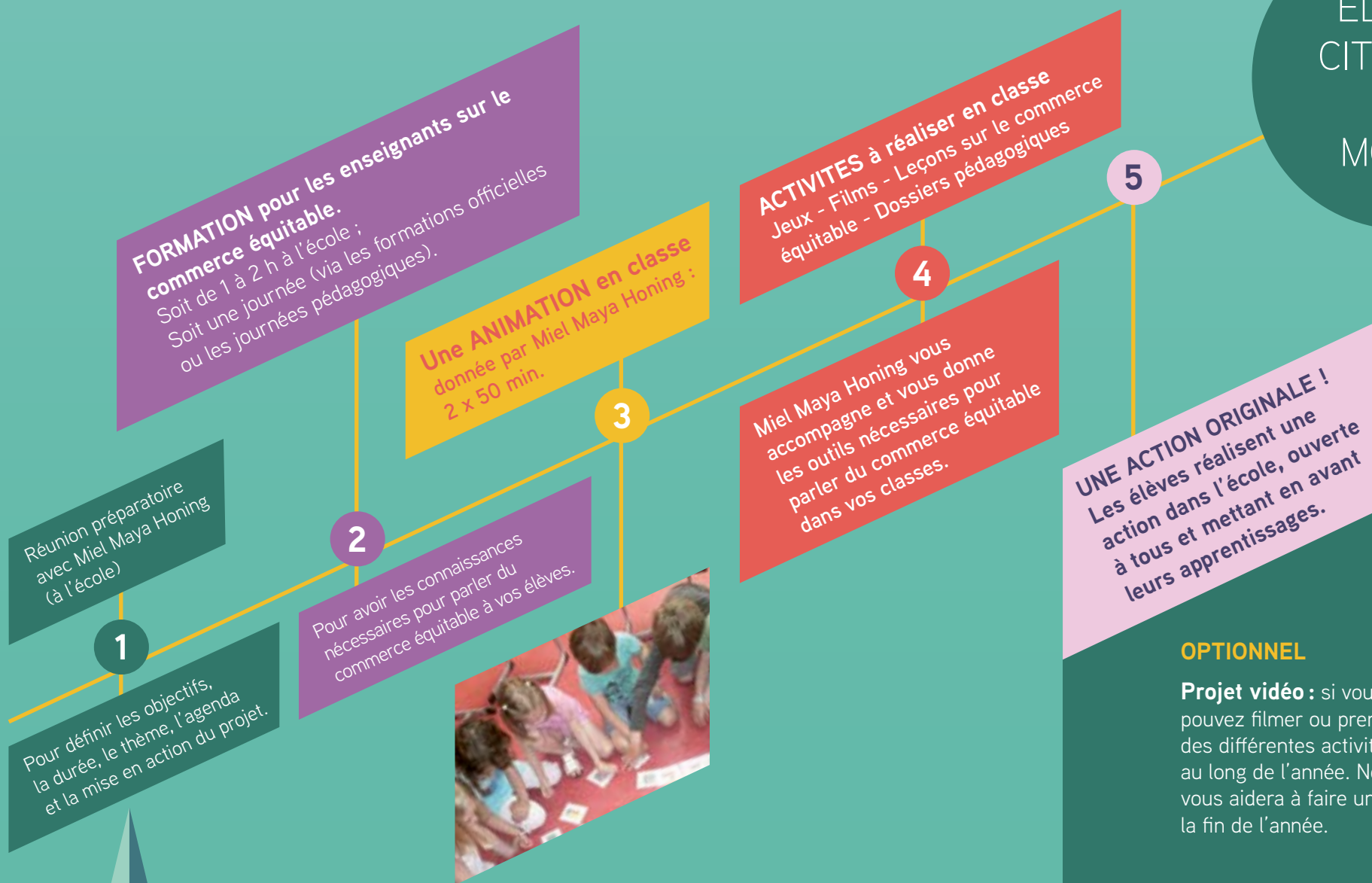
Se mettre en projet permet d'approfondir la thématique du commerce équitable et des thèmes qui y sont liés. Le projet pédagogique est un moyen pour sensibiliser et conscientiser durablement un élève et l'amener à agir en faveur d'un monde plus juste. Sensibiliser, c'est amener le jeune à sentir l'importance d'une thématique pour qu'il trouve lui-même des espaces dans sa vie quotidienne pour agir, s'engager et changer ses comportements.

Amener les jeunes à réfléchir à ces questions sans culpabilisation, sans moralisme, permet de les faire grandir en tant que citoyen.



# ETAPES POUR RÉALISER UN PROJET PÉDAGOGIQUE SUR LE COMMERCE ÉQUITABLE

ÉLÈVES  
CITOYENS  
DU  
MONDE



## OPTIONNEL

**Projet vidéo :** si vous le désirez, vous pouvez filmer ou prendre des photos des différentes activités réalisées tout au long de l'année. Notre animatrice vous aidera à faire un montage vidéo à la fin de l'année.

A photograph of a classroom scene. A male teacher in a dark jacket is on the left, leaning over a table. Several young students are seated at the table, some looking towards the teacher. In the background, there are whiteboards and a bulletin board. The lighting is somewhat dim, and the overall tone is educational.

## DANS QUELS COURS ?

**DANS LE PRIMAIRE (DE LA 3<sup>ÈME</sup> À LA 6<sup>ÈME</sup> ANNÉE) :**  
éveil, cours philosophiques, français, citoyenneté, etc.

## AVEC QUELS OUTILS ?

**Rendez-vous sur le site [www.maya.be](http://www.maya.be) pour télécharger les fiches pédagogiques ou pour obtenir plus d'informations sur nos outils. N'hésitez pas à contacter le service éducation pour les emprunter.**



Des outils pédagogiques existent aussi pour l'enseignement SECONDAIRE.  
Retrouvez-les sur notre page [www.maya.be/enseignement](http://www.maya.be/enseignement).

# EXEMPLES DE PROJETS

## ÉCOLE COMMUNALE DE HARZÉ

### Type de projet :

Projet d'école (des maternelles à la 6<sup>ème</sup> primaire). Thème de l'année.

### Thèmes abordés :

- Du champ à l'école (la banane, le cacao, le riz, le thé et le coton)
- Découverte de pays

### Mise en action :

Exposition en fin d'année ouverte aux parents. Chaque classe était décorée aux couleurs du continent et du produit choisis.

L'école a remporté le concours national de la journée mondiale du commerce équitable.



## ÉCOLE PRIMAIRE MARIA-HILF DE GEMMENICH

### Type de projet :

Projet d'école (des maternelles à la 6<sup>ème</sup> primaire). Thème de l'année.

### Thèmes abordés :

- Chaque cycle a travaillé sur un produit et un pays différents :
- Maternelles : le Guatemala et la banane
  - 1<sup>ère</sup> et 2<sup>ème</sup> : le Honduras et le jus de fruits (Ananas)
  - 3<sup>ème</sup> et 4<sup>ème</sup> : le Mexique, le chocolat et le travail des enfants
  - 5<sup>ème</sup> et 6<sup>ème</sup> : le Salvador, le miel et les abeilles

### Mise en action :

Exposition, dégustation et goûter ouvert aux parents.



## CONTACT

Pour toute information, veuillez contacter notre service éducation.

**Tél. 04 380 06 18 ou 0499 37 63 51**  
**education@maya.be**  
**www.maya.be**

Rue Sainte-Walburge, 207 - 4000 Liège



**Miel Maya Honing asbl** est une organisation non gouvernementale (ONG) agréée.

Ses activités comprennent un volet «Sud» et un volet «Nord» :

- Le volet «Sud» porte sur des projets de développement, situés en Bolivie, au Cameroun et en République Démocratique du Congo ;
- Le volet «Nord» concerne le travail d'information et de mobilisation en Belgique, sur deux thèmes : celui du commerce équitable (via des projets pédagogiques dans des écoles primaires et la participation à la campagne «Communes du Commerce Équitable») et celui des enjeux communs à l'apiculture, dans les pays du Nord et du Sud.

Pour plus de renseignements :  
[www.maya.be](http://www.maya.be)